



Edisonstraat 94, 7006 RE Doetinchem, Netherlands



+31 (0)85 737 84 26



info@praxiz.com



www.praxiz.com



Project partners van praxiz



Bifacial



EasyFix.

MONTAGE VRIENDELIJK EN DUURZAAM

Praxiz is in Nederland de enige leverancier van plat-dak systemen geschikt voor bifacial zonnepanelen.

Praxiz biedt ongekeerde mogelijkheden voor platte-dak configuraties. Op basis van klantwensen en technische randvoorwaarden kunnen de hoogtes en tussenruimtes van het systeem worden geconfigureerd.

Zowel systemen met Praxiz ballast containers, gevuld met water of grit, als systemen met klassieke stoeptegels zijn mogelijk.



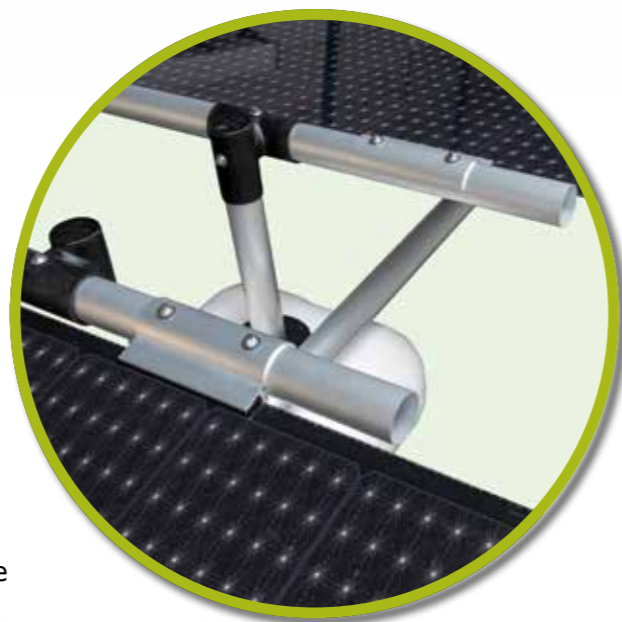
Praxiz platdak systemen zijn geschikt voor alle type zonnepanelen: monofacial en bifacial, Ook is het systeem gereed voor de nieuwste generatie zonnepanelen boven de 400 Wp.

Voor bifacial kan gekozen worden uit:

1. Glas-glas panelen zonder frame
2. Glas-glas panelen met frame
3. Standaard panelen (met frame) met een transparante polymere achterzijdefolie.

Praxiz unieke Easyfix, schroefloze paneel-klemmen voor glas-glas panelen hebben de volgende voordelen:

- * Voorkoming van te strakke montage van glas-glas panelen en daarmee voorkoming van glasbreuk en de -niet door verzekeraars vergoede- schade door micro-cracks
- * De EasyFix glas-glas klemmen kunnen ieder paneeldikte aan.
- * De EasyFix klemmen hebben een dempende werking op paneelresonanties

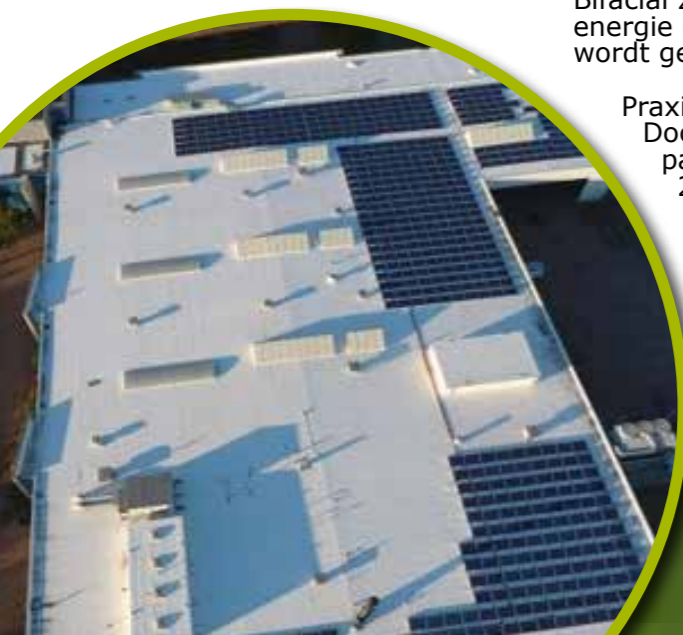


Bifacial zonnepanelen op witte, platte daken geven tot 20% meer energie opbrengst. Licht dat gereflecteerd wordt op het witte dak, wordt geogst aan de achterzijde van de bifacial zonnepanelen.

Praxiz' propositie:

Door het aanbrengen van een witte coating met partnerbedrijven, wordt de levensduur van het dak met 20 jaar verlengd. Dit voorkomt dakrenovatie als het PV systeem reeds op het dak staat.

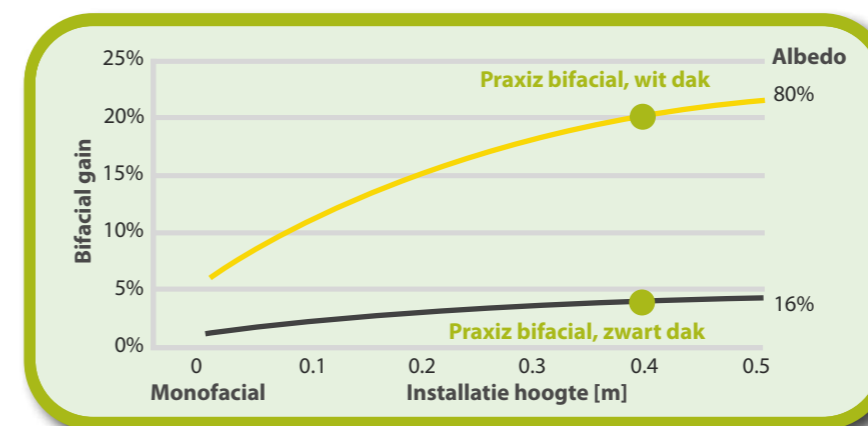
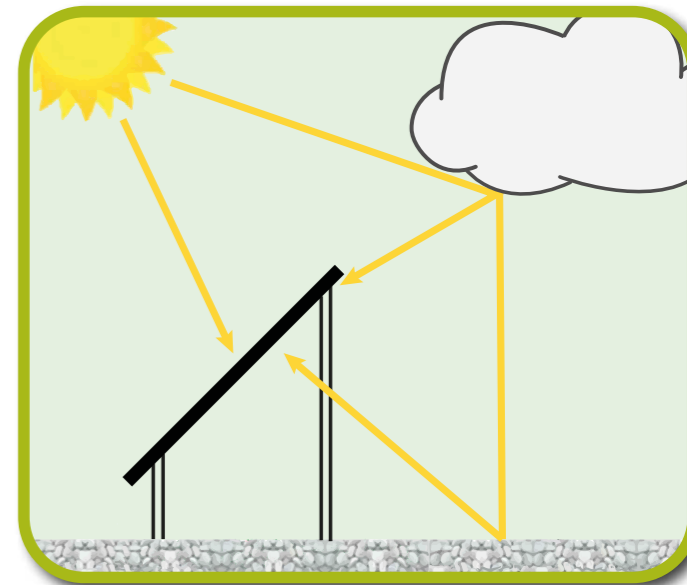
De witte coating zorgt voor 20% extra opbrengst en zorgt voor verkoeling in het gebouw. Dit verlaagt airconditioningkosten en zorgt eveneens voor een aangenaam binnenklimaat.



Deze voorstelling demonstreert de werking van een bifacial zonnepaneel. Net als bij gewone, monofacial zonnepanelen wordt licht aan de voorzijde geogst.

Maar extra opbrengst wordt verkregen door licht dat op de achterzijde van het paneel valt.

De extra opbrengst is afhankelijk van veel factoren: De hoeveelheid diffuus licht, de hoogte van het paneel tot de grond (ground clearance), de hellingshoek van het paneel en de ruimte tussen naburige rijen van panelen en de mate van reflectie van de ondergrond (albedo).



Het Praxiz platdak systeem uitgevoerd met bifacial panelen geven tot 5% extra opbrengst op een zwarte dak en tot 20% extra winst genereren op een wit plat dak.

Praxiz levert ook verticale, bifacial systemen, die normaliter oost-west georiënteerd worden.

Deze systemen genereren een zeer hoge kWh/Wp opbrengst en zijn ideaal te combineren met landbouw.

Landbouwmachines en vee kunnen tussen de rijen door bewegen. Ook kunnen deze opstellingen dienen als erfafscheidingen.

